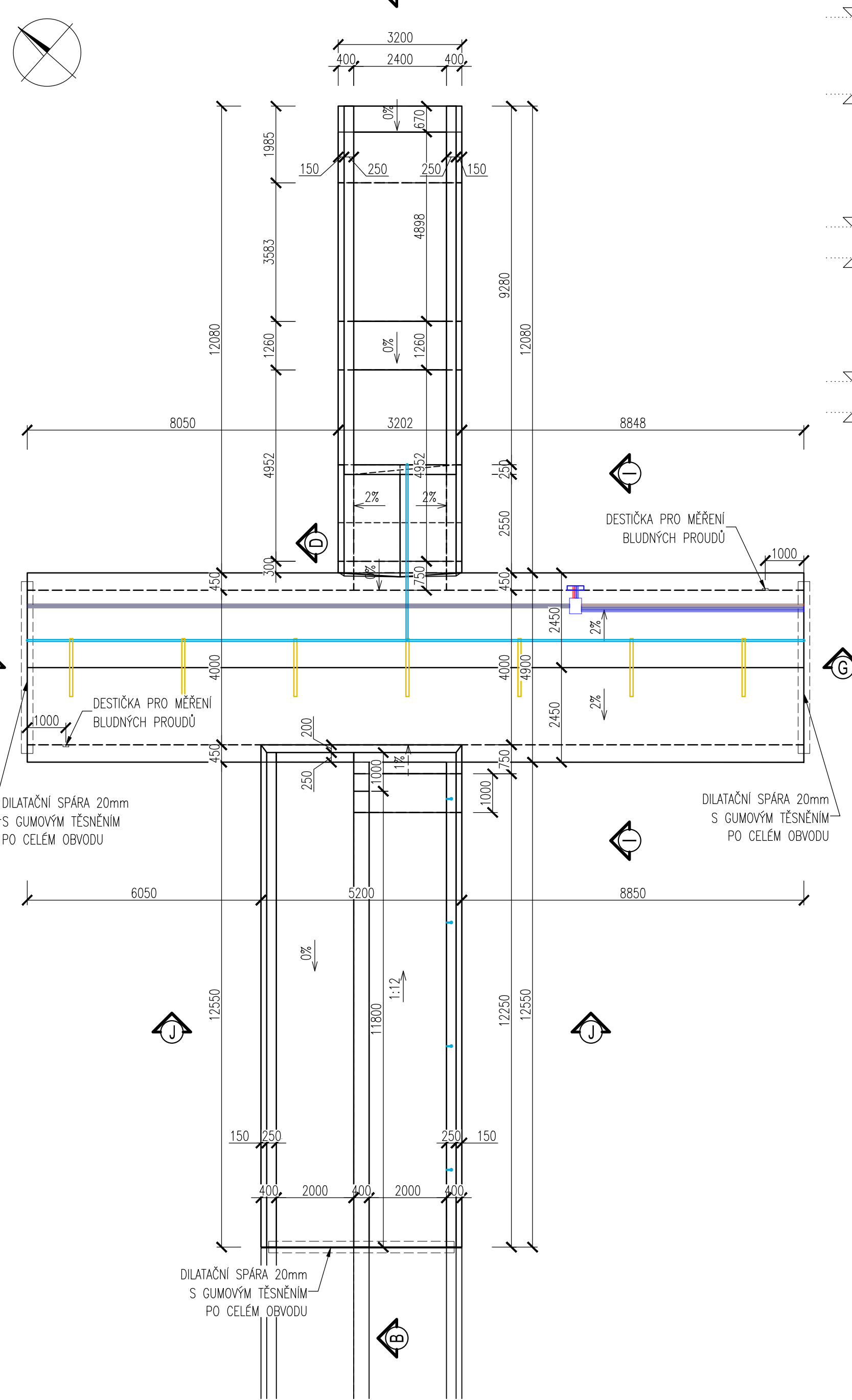
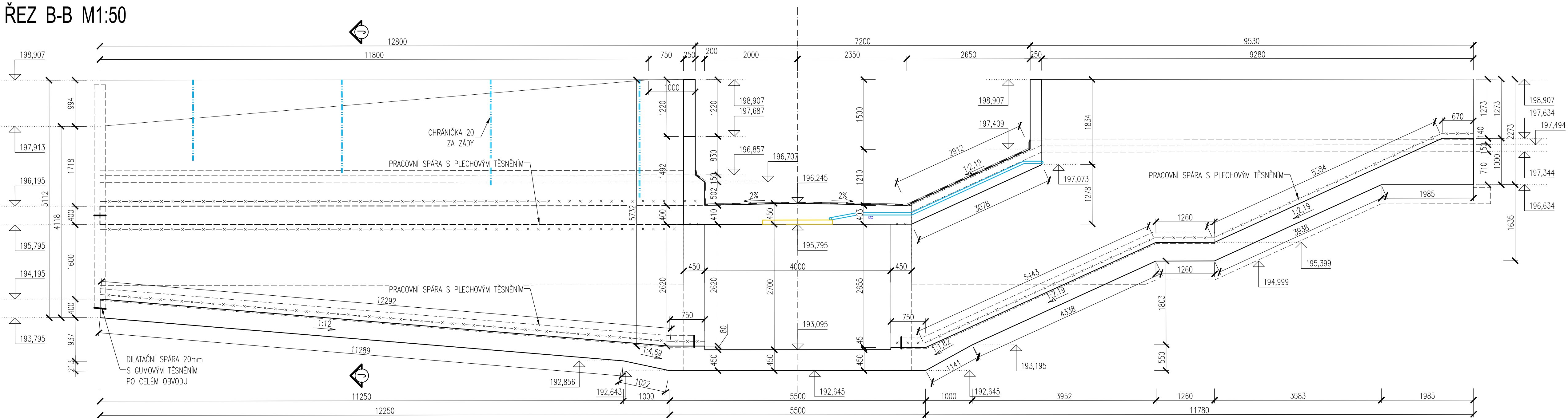


Výkres tvaru NK DC6

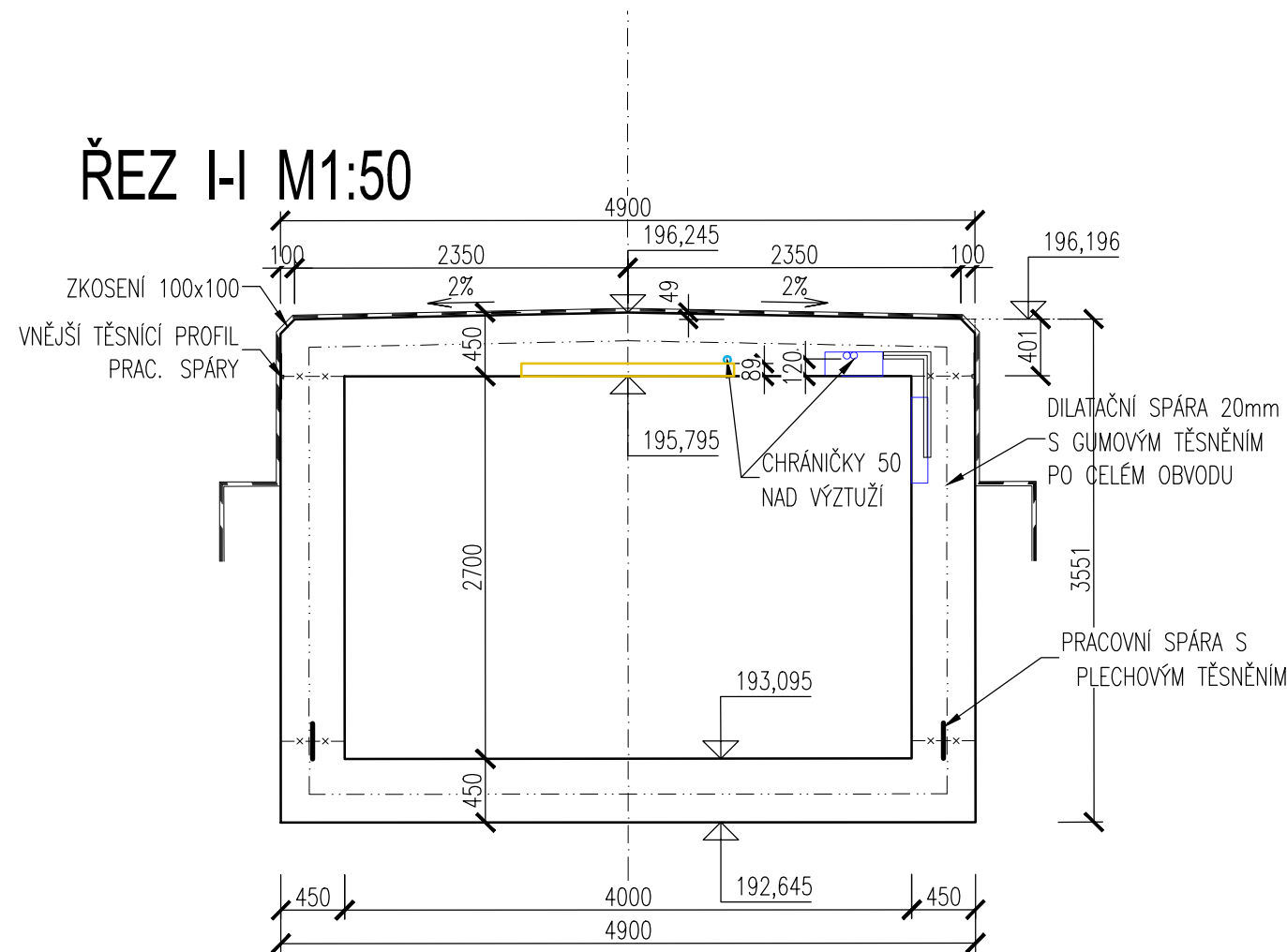
PŮDORYS M1:100



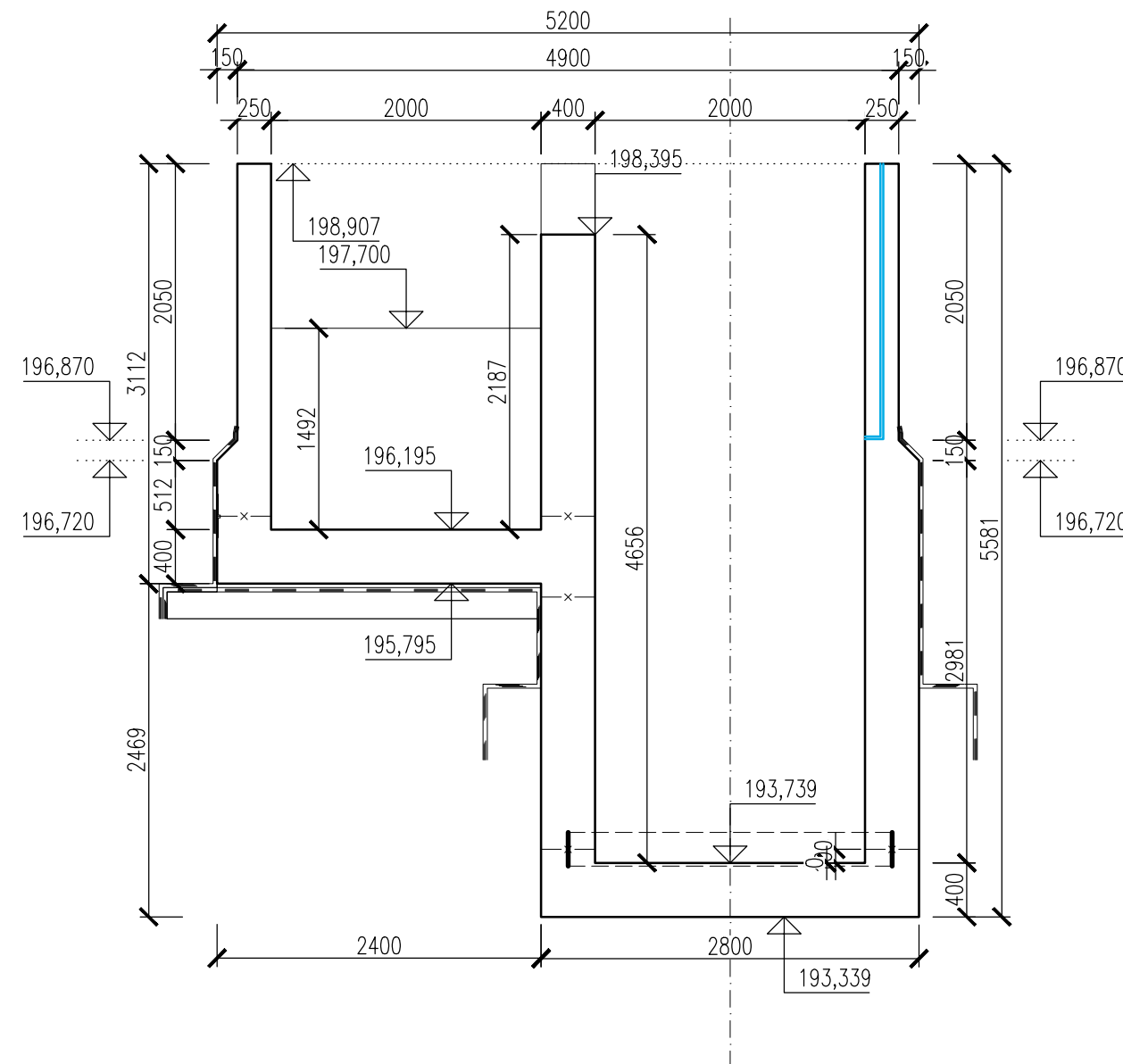
ŘEZ B-B M1:50



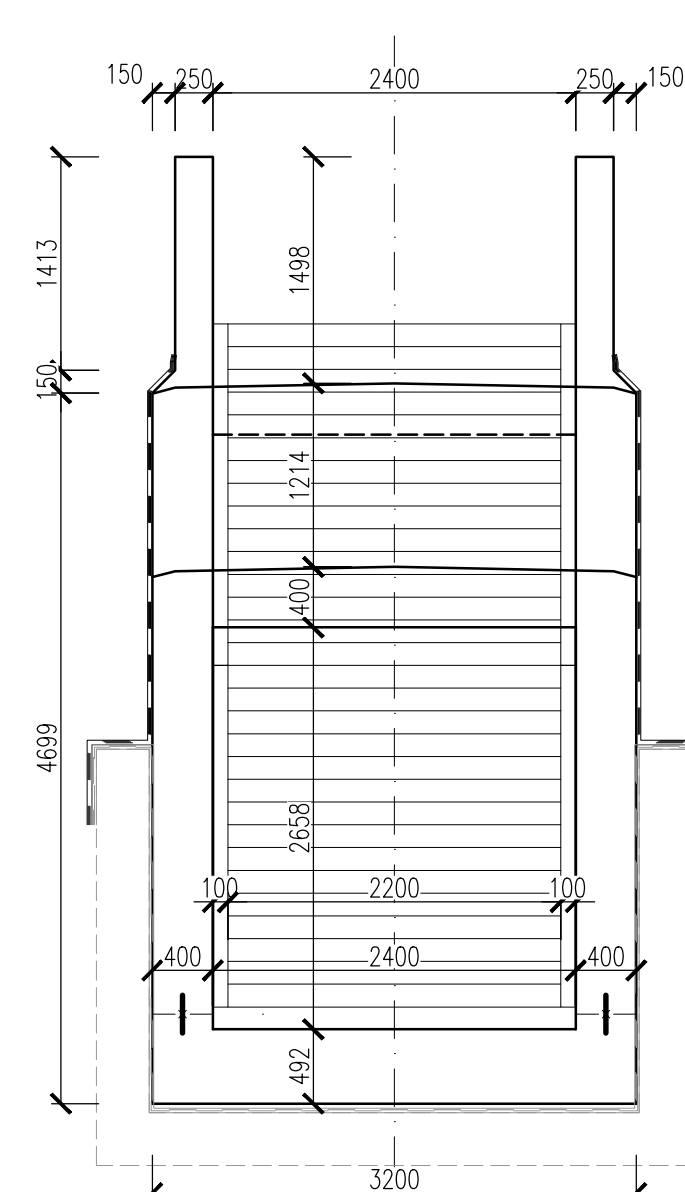
ŘEZ I-I M1:50



ŘEZ J-J M1:50



ŘEZ S-S M1:50



POUŽITÉ KONSTRUKČNÍ MATERIÁLY:

BETONY DLE ČSN EN 206+A2, ČSN P 73 2450, TKP SŽ kp17
- NOSNÁ KONSTRUKCE RAMU C30/37-XD3,XF2-Cl 0,4-Dmax16
- BETON NA BÍLÉ VANY S NÍZKÝM VÝVÍNNEM HYDRATAČNÍHO TEPLA

BETONÁŘSKÁ OCEĽ KRYTÍ 45 / 55mm
- BETONÁŘSKÁ VÝZTUŽ B 500B

TĚSNĚNÍ:

- DILATAČNÍ SPÁRY - TĚSNIT VNITŘNÍM GUMOVÝM PROFILEM PO CELEM OBVODU.
- PRACOVNÍ SPÁRY - V PATĚ STĚNY - VNITŘNÍ SYSTÉMOVÝ PLECH S PŘÍCHÝTKAMI
- PRACOVNÍ SPÁRY - VE STĚNÁCH NK - VNĚJŠÍM GUMOVÝM PROFILEM

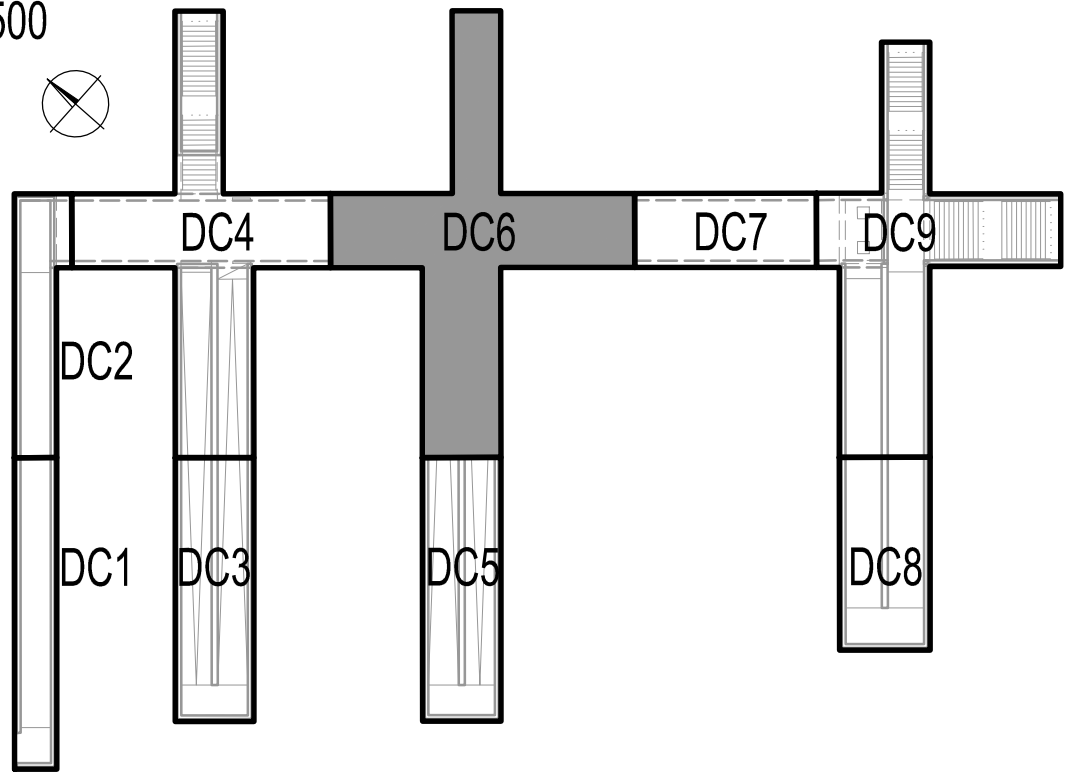
VÝKAZ:



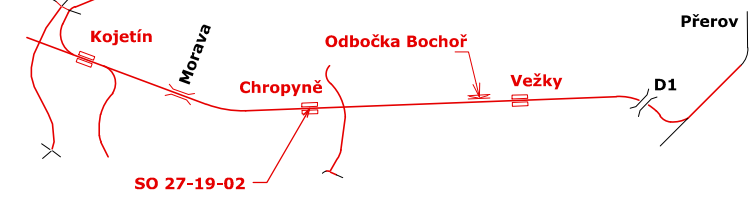
BETON NK 240 m³
TĚSŇICÍ PLECH 250/1,5 S POVRSTVENÍM 170 m
TĚSŇICÍ GUMOVÝ PROFIL 50 m
PLOCHA SVI PROTI STĚKAJÍCÍ VODĚ 385 m²
VNĚJŠÍ TĚSŇICÍ PROFIL 51 m²

POZNÁMKY:

- VÝSKOVÝ SYSTÉM Bpv, POLOHOVÝ SYSTÉM JTSK
- NENÍ LI UVEDENO JINAK, ZKOSEŇÍ VŠECH HRAN MIN. 20x20mm, NEBO ø50mm DLE POŽADAVKU TNZ 73 6280
- POUŽITÍ DISTANČNÍ VLOŽKY NA BÁZI SILIKÁTU, NEBO BETONOVÉ
- PŘI STAŽENÍ STĚN BEDNĚNÍ VNITŘNÍMI TAHLY JE NUTNÉ PROVĚST VODOTĚSNĚ ZASLEPENÍ OTVORŮ
- NUTNÉ OŠETŘOVÁNÍ PO BETONÁŽI ZAKRYTÍ A KROPLENÍ, PODMINKY PRO BÍLÉ VANY
- PRACOVNÍ SPÁRY DLE POTŘEB ZHOŤOVITELE, ODSTRANIT Z NICH CEMENTOVÉ MLÉKO
- SPOJOVÁNÍ TĚSŇICÍCH PLECHŮ SVAŘOVÁNÍM
- OPATŘENÍ PROTI BLUDNÝM PROUDŮM DLE SŽ S13, TVAR VÝVODU KMB VIZ VÝKRES
- DETAILY VIZ SAMOSTATNÝ VÝKRES
CHRAŇNÍČKY UVNITŘ HLADKÉ S PROTAHOVACÍM DRÁTEM S UCPÁVKAMI A NIKY MUSÍ BÝT ZKONTROLOVÁNY A ODSOULASENY ZHOŤOVITELEM KABELOVÝCH TRAS. VIZ SAMOSTATNÝ VÝKRES.

SCHEMA ROZMÍSTĚNÍ DILATAČNÍCH CELKŮ
1:500



 <div>Spolufinancováno Evropskou unií</div>		 <div>sfdi sfdi fondy evropské</div>	
Jiná ověření:		Paré:	
Orientační schéma:		Razítko oprávněné osoby:	
		<div>Podpis: _____ Datum: _____</div>	
Revize:	Datum:	Popis:	Kontroloval:
000	27.09.2024	Dokumentace PDP5	Ing. Tomáš Proků
Stavebník/Investor:		Správa železnic, státní organizace	
Adresa:		Diázdná 1003/7, 110 00 Praha 1	
Zástupce investora:		Stavební správa východ	
Adresa:		Nerudova 773/1, 779 00 Olomouc	
Zhotovitel díla:		Společnost Koj-Pře	
Adresa:		MORAVIA CONSULT Olomouc a.s.	
Kontakt:		Legionářská 1085/8, 779 00 Olomouc T: +420 585 570 444 E: moravia@moravia.cz	
Zhotovitel částí/objektu:		MORAVIA CONSULT Olomouc a.s.	
Adresa:		Legionářská 1085/8, 779 00 Olomouc T: +420 585 570 444 E: moravia@moravia.cz	
Kontakt:		T: +420 585 570 444 E: moravia@moravia.cz	
Hlavní projektant (HIP):		Ing. Jiří Malina	
Specialista:		Ing. Jaroslav Sedláček	
Název stavby/akce:		Modernizace trati Brno-Přerov, 5. stavba Kojetín - Přerov	
Název části:		Mosty, propustky, zdi	
Název objektu/díle části:		Žst. Chropyně, podchod v km 77,115	
Název přílohy:		Výkres tvaru NK DC6	
Název díle části přílohy:		-	
Odpovědný projektant:		Ing. Martin Chrástek	
Kraj:		Zlínský	
Opravení investora:		Chropyně	
Opravení investora:		Chropyně	
Smluvní datum zpracování:		27.09.2024	
Smluvní datum zpracování:		27.09.2024	
Smluvní datum zpracování:		27.09.2024	
Smluvní datum zpracování:		27.09.2024	
Smluvní datum zpracování:		27.09.2024	
Smluvní datum zpracování:		27.09.2024	
Smluvní datum zpracování:		27.09.2024	
Smluvní datum zpracování:		27.09.2024	
Smluvní datum zpracování:		27.09.2024	
Smluvní datum zpracování:		27.09.2024	
Smluvní datum zpracování:		27.09.2024	
Smluvní datum zpracování:		27.09.2024	
Smluvní datum zpracování:		27.09.2024	
Smluvní datum zpracování:		27.09.2024	
Smluvní datum zpracování:		27.09.2024	
Smluvní datum zpracování:		27.09.2024	
Smluvní datum zpracování:		27.09.2024	
Smluvní datum zpracování:		27.09.2024	
Smluvní datum zpracování:		27.09.2024	
Smluvní datum zpracování:		27.09.2024	
Smluvní datum zpracování:		27.09.2024	
Smluvní datum zpracování:		27.09.2024	
Smluvní datum zpracování:		27.09.2024	
Smluvní datum zpracování:		27.09.2024	
Smluvní datum zpracování:		27.09.2024	
Smluvní datum zpracování:		27.09.2024	
Smluvní datum zpracování:		27.09.2024	
Smluvní datum zpracování:		27.09.2024	
Smluvní datum zpracování:		27.09.2024	
Smluvní datum zpracování:		27.09.2024	
Smluvní datum zpracování:		27.09.2024	
Smluvní datum zpracování:		27.09.2024	
Smluvní datum zpracování:		27.09.2024	
Smluvní datum zpracování:		27.09.2024	
Smluvní datum zpracování:		27.09.2024	
Smluvní datum zpracování:		27.09.2024	
Smluvní datum zpracování:		27.09.2024	
Smluvní datum zpracování:		27.09.2024	
Smluvní datum zpracování:		27.09.2024	
Smluvní datum zpracování:		27.09.2024	
Smluvní datum zpracování:		27.09.2024	
Smluvní datum zpracování:		27.09.2024	
Smluvní datum zpracování:		27.09.2024	
Smluvní datum zpracování:		27.09.2024	
Smluvní datum zpracování:		27.09.2024	
Smluvní datum zpracování:		27.09.2024	
Smluvní datum zpracování:		27.09.2024	
Smluvní datum zpracování:		27.09.2024	
Smluvní datum zpracování:		27.09.2024	
Smluvní datum zpracování:		27.09.2024	
Smluvní datum zpracování:		27.09.2024	
Smluvní datum zpracování:		27.09.2024	
Smluvní datum zpracování:		27.09.2024	
Smluvní datum zpracování:		27.09.2024	
Smluvní datum zpracování:		27.09.2024	
Smluvní datum zpracování:		27.09.2024	
Smluvní datum zpracování:		27.09.2024	
Smluvní datum zpracování:		27.09.2024	
Smluvní datum zpracování:		27.09.2024	
Smluvní datum zpracování:		27.09.2024	
Smluvní datum zpracování:		27.09.2024	
Smluvní datum zpracování:		27.09.2024	
Smluvní datum zpracování:		27.09.2024	
Smluvní datum zpracování:		27.09.2024	
Smluvní datum zpracování:		27.09.2024	
Smluvní datum zpracování:		27.09.2024	
Smluvní datum zpracování:		27.09.2024	
Smluvní datum zpracování:		27.09.2024	
Smluvní datum zpracování:		27.09.2024	
Smluvní datum zpracování:		27.09.2024	
Smluvní datum zpracování:		27.09.2024	
Smluvní datum zpracování:		27.09.2024	
Smluvní datum zpracování:		27.09.2024	
Smluvní datum zpracování:		27.09.2024	
Smluvní datum zpracování:		27.09.2024	
Smluvní datum zpracování:		27.09.2024	
Smluvní datum zpracování:		27.09.2024	
Smluvní datum zpracování:		27.09.2024	
Smluvní datum zpracování:		27.09.2024	
Smluvní datum zpracování:		27.09.2024	
Smluvní datum zpracování:		27.09.2024	
Smluvní datum zpracování:		27.09.2024	
Smluvní datum zpracování:		27.09.2024	
Smluvní datum zpracování:		27.09.2024	
Smluvní datum zpracování:		27.09.2024	
Smluvní datum zpracování:		27.09.2024	
Smluvní datum zpracování:		27.09.2024	
Smluvní datum zpracování:		27.09.2024	
Smluvní datum zpracování:		27.09.2024	
Smluvní datum zpracování:		27.09.2024	
Smluvní datum zpracování:		27.09.2024	
Smluvní datum zpracování:		27.09.2024	
Smluvní datum zpracování:		27.09.2024	
Smluvní datum zpracování:		27.09.2024	
Smluvní datum zpracování:		27.09.2024	
Smluvní datum zpracování:		27.09.2024	
Smluvní datum zpracování:		27.09.2024	
Smluvní datum zpracování:		27.09.2024	
Smluvní datum zpracování:		27.09.2024	
Smluvní datum zpracování:		27.09.2024	
Smluvní datum zpracování:		27.09.2024	
Smluvní datum zpracování:		27.09.2024	
Smluvní datum zpracování:		27.09.2024	
Smluvní datum zpracování:		27.09.2024	
Smluvní datum zpracování:		27.09.2024	
Smluvní datum zpracování:		27.09.2024	
Smluvní datum zpracování:		27.09.2024	
Smluvní datum zpracování:		27.09.2024	